

# Eileen Aroon

Traditional

G C G

I know a val - ley fair, Ei - leen A - roon.

5 C G

I know a cot - tage there, Ei - leen A - roon.

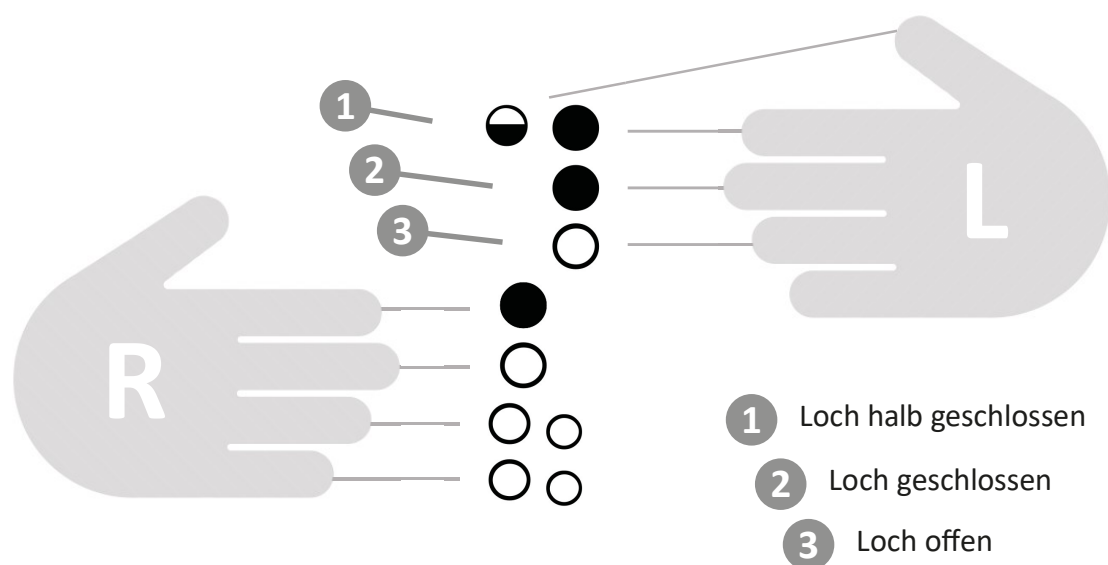
9 Am C G D

Far in the val - ley shade I know a ten - der maid,

13 Em Bm C G

flow'r of the ha - zel glad, Ei - leen A - roon.

# Die barocke Griffweise



Musical notation and fretting diagrams for the baroque guitar scale in 4/4 time, starting on the first string (c').

Scale 1 (First String): c', c#', d', d#', e', f', f#', g', g#', a', a#', b'

Scale 2 (Second String): c'', c#'', d'', d#'', e'', f'', f#'', g'', g#'', a'', a#'', b''

The fretting diagrams show the placement of fingers (indicated by black dots) on the strings (indicated by white circles) for each note. The diagrams for f'' and f#'' show variations in finger placement.

Die Griffe für f'' und f#'' können je nach Instrumentenhersteller variieren.

# Noten, Notenwerte & Symbole

The image shows a musical score for the song 'Ein Männlein steht im Walde ganz'. The score is written on a single staff in G major (one sharp) and 4/4 time. The lyrics are: 'Ein Männlein steht im Walde ganz'. The score includes various musical symbols such as a treble clef, a key signature of one sharp (F#), a 4/4 time signature, and various note values (quarter, half, dotted quarter, eighth, and rests). There are 18 numbered callouts (1-18) pointing to specific elements in the score: 1 points to the treble clef, 2 to the sharp sign, 3 to the 4/4 time signature, 4 to the first measure, 5 to the bar lines, 6 to the 'G' chord symbol, 7 to the lyrics, 8 to a chord diagram for the word 'steht', 9 to an eighth note, 10 to a quarter note, 11 to a half note, 12 to a whole note, 13 to a dotted quarter note, 14 to a quarter note with a fermata, 15 to an eighth note with a beam, 16 to an eighth rest, 17 to a quarter rest, and 18 to a half rest.

- |  |   |
|--|---|
| 1 Notenschlüssel - die Tonhöhe der Notenlinien     | 10 Viertelnote - ein Ton pro Schlag         |
| 2 Vorzeichen - Tonart des Liedes                   | 11 Halbe Note - ein Ton, zwei Schläge lang  |
| 3 Taktart - Schläge pro Takt                       | 12 ganze Note - ein Ton, vier Schläge lang  |
| 4 Auftakt - unvollständiger Takt am Beginn         | 13 punktierte Note - Note um 50% verlängert |
| 5 Taktstriche - regelmässige Aufteilung des Liedes | 14 Note mit Haltebogen verlängert           |
| 6 Begleitakkorde für Piano oder Gitarre...         | 15 weitere Darstellung einer Achtelnote     |
| 7 Liedtext - dient auch zur rhythm. Orientierung   | 16 Achtelpause                              |
| 8 Griffbilder                                      | 17 Viertelpause                             |
| 9 Achtelnote - zwei Töne pro Schlag                | 18 Halbe Pause                              |

Videos mit Detailerklärungen sind **Online bei den Sounds** zu finden.