

Horch, was kommt von draußen rein

Traditional

1

D

Horch, was kommt von drau - ßen 'rein?

2

A7 D

Hol - la - hi, hol - la - ho!

3

Wird wohl mein feins Lieb - chen sein,

4

A7 D G

hol - la - hi - a - ho! Geht vor - bei un - d'

6 D A7 D

schaut nicht 'rein? Hol - la - hi, hol - la - ho!

Chord diagrams for measures 6-8: D, D, D, A7, A7, D, D, D, D.

9 G D

Wird's wohl nicht ge - we - sen sein.

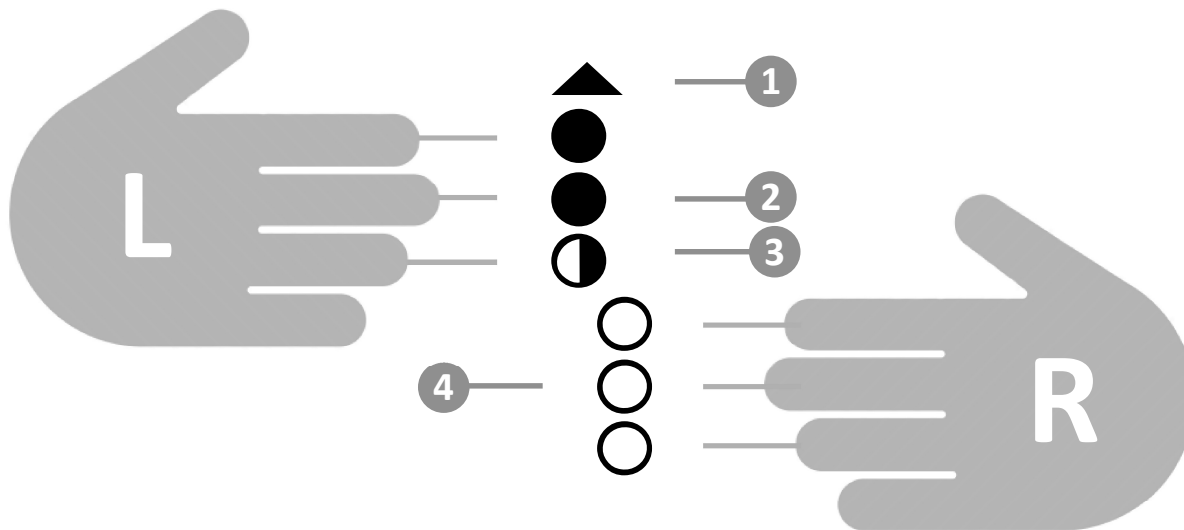
Chord diagrams for measures 9-10: G, G, G, G, D, D, D, D, D.

11 A7 D

Hol - la - hi - a - ho!

Chord diagrams for measures 11-12: A7, A7, D, D, D.

Griffe & Symbole / fingerings & symbols



1 überblasen
overblow

2 Loch geschlossen
hole closed

3 Loch halb geschlossen
hole half closed

4 Loch offen
hole open

The image shows two musical staves with corresponding fingering diagrams. The top staff contains a sequence of 12 notes: G4, A4, B4, C5, D5, E5, F5, G5, A5, B5, C6, D6. The bottom staff contains a sequence of 12 notes: G4, A4, B4, C5, D5, E5, F5, G5, A5, B5, C6, D6. Below each staff, a vertical column of symbols represents the hole configurations for each note, using the symbols defined in the legend above. The first staff uses a mix of solid and open circles, while the second staff uses a mix of solid circles and triangles.

Noten & Symbole / notes & Symbols

Ein Männlein steht im Walde ganz

- | | |
|---|---|
| 1 Notenschlüssel - die Tonhöhe der Notenlinien
<i>Clef - the pitch of the five lines</i> | 10 Viertelnote - ein Ton pro Schlag
<i>Quarter note - one note per beat</i> |
| 2 Vorzeichen - Tonart des Liedes
<i>Accident - key of the song</i> | 11 Halbe Note - ein Ton, zwei Schläge lang
<i>Half note - one tone, two beats long</i> |
| 3 Taktart - Schläge pro Takt
<i>Time signature - beats per bar</i> | 12 ganze Note - ein Ton, vier Schläge lang
<i>Whole note - one tone, four beats long</i> |
| 4 Auftakt - unvollständiger Takt am Beginn
<i>Prelude - incomplete measure at the beginning</i> | 13 punktierte Note - Note um 50% verlängert
<i>Dotted note - note extended by 50%</i> |
| 5 Taktstriche - regelmässige Aufteilung des Liedes
<i>Bar lines - regular division of the song</i> | 14 Note mit Haltebogen verlängert
<i>Note extended with a tie</i> |
| 6 Begleitakkorde für Piano oder Gitarre...
<i>Accompanying chords for piano or guitar...</i> | 15 weitere Darstellung einer Achtelnote
<i>another representation of an eighth note</i> |
| 7 Liedtext - dient auch zur rhythm. Orientierung
<i>Lyrics - also used for rhythm. orientation</i> | 16 Achtelpause
<i>Eighth rest</i> |
| 8 Griffbilder
<i>Fingerings</i> | 17 Viertelpause
<i>Quarter rest</i> |
| 9 Achtelnote - zwei Töne pro Schlag
<i>Eighth note - two notes per beat</i> | 18 Halbe Pause
<i>Half rest</i> |

Videos mit Detailerklärungen sind **Online bei den Sounds** zu finden.

Videos with detailed explanations can be found **online** under the sounds.